

dne **2. 6. 2022** od **7:30** do **17:30** hodin

---

**Plánovaná odstávka zahrnuje tyto lokality:****Bohuslavice** (okres Náchod)

č. p. 1-20, 23-51, 53-64, 66, 68-76, 78-84, 87, 88, 90-119, 121, 122, 123, 124, 126-139, 141-145, 148-176, 180, 181, 182, 185, 186, 188, 190, 191, 193-212, 215-225, 227-232, 234-262, 264-320, 323, 324, 325, 326, 328-366, 368-372, 375-379, 381, 382, 384, 385, 386, 387, 393, 395, 396, 398, 402, 405

kat. území **Bohuslavice nad Metují** (kód **606464**): parcelní č. 27/2, 191/2, 222, 235/1, 255/1, 400/1, 543/5, 578, 694/1, 694/4, 696, 720/1, 766/3, 835, 880, 927/4, 963/4, 975/1, 975/57, 975/58, 1391/1, 1391/7, 1490/2

**Černčice** (okres Náchod)

č. p. 1, 3-12, 14-42, 44-81, 83, 85, 86, 88, 89, 91, 92, 93, 97-145, 147-152, 155, 157, 159, 161

kat. území **Černčice** (kód **620068**): parcelní č. 40, 90/5, 105/4, 197/1, 289, 291/1, 313/2, 313/3, 341/7, 406/2, 454/2, 501, 641/27

**Dobruška** (okres Rychnov nad Kněžnou)

část obce **Běstvin**

č. p. 1, 2, 3, 5-26, 28-34, 36, 39

kat. území **Běstvin** (kód **627577**): parcelní č. 7, 11, 48/2, 65/1, 65/4, 135/3

**Nahořany** (okres Náchod)

část obce **Dolsko**

č. p. 2-19, 21-26, 28, 29, 30, 31

kat. území **Dolsko** (kód **701190**): parcelní č. 48, 1039

**Slavětín nad Metují** (okres Náchod)

č. p. 1, 2, 5, 7-21, 23, 24, 26, 27, 28, 30-36, 38, 40-50, 53, 55-64, 66-71, 73, 75, 76, 77, 78, 81-91, 94, 95, 96, 98-103, 106-110

kat. území **Slavětín nad Metují** (kód **750026**): parcelní č. 63, 74/1, 76/1, 145, 178/3, 178/6, 294/27, 364/10

---

**UPOZORNĚNÍ**

**Dotčené zařízení distribuční soustavy je nutné i v době odstávky považovat za zařízení pod napětím**, a proto vás žádáme o dodržení všech zásad bezpečnosti a provedení opatření potřebných k zamezení případných škod na zdraví a majetku. | Provozovatelé výroben elektřiny jsou povinni zajistit přerušeni dodávky elektřiny z výroby do vypnutého úseku distribuční soustavy.

---

**NEJDE VÁM ELEKTŘINA...**

**TIP:** Registrujte se zdarma na [www.cezdistribuce.cz/sluzba](http://www.cezdistribuce.cz/sluzba) a informace o odstávkách elektřiny budete dostávat e-mailem nebo SMS. U poruch zasíláme SMS s předpokládanou dobou obnovení dodávek. | Aktuální stav dodávek elektřiny na konkrétní adrese zjistíte snadno, rychle a bez registrace na portále **Bez Šťávy** ([www.bezstavy.cz](http://www.bezstavy.cz)).

**Šestajovice** (okres Náchod)

část obce **Roztoky**  
č. p. 2-7, 9-20

**Velká Jesenice** (okres Náchod)

část obce **Veselice**  
č. p. 49

**Vršovka** (okres Náchod)

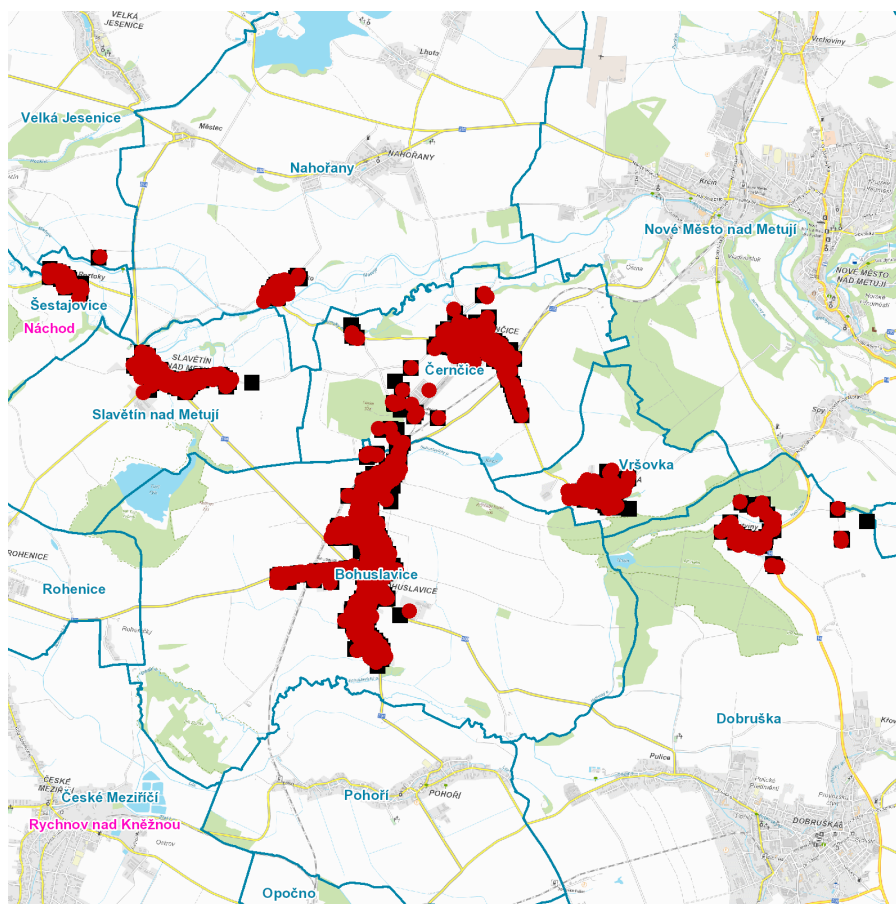
č. p. 1, 3-28, 31-49, 51, 53-57, 60, 61, 65, 67

kat. území **Vršovka** (kód **786632**): **parcelní č.** 12, 13, 35, 41, 126/1, 140/1, 228/5, 355/23

---

**UPOZORNĚNÍ**

**Dotčené zařízení distribuční soustavy je nutné i v době odstávky považovat za zařízení pod napětím**, a proto vás žádáme o dodržení všech zásad bezpečnosti a provedení opatření potřebných k zamezení případných škod na zdraví a majetku. | Provozovatelé výroben elektřiny jsou povinni zajistit přerušeni dodávky elektřiny z výroby do vypnutého úseku distribuční soustavy.

**dne 2. 6. 2022 od 7:30 do 17:30 hodin**

### Orientační mapový podklad odstávkou dotčených lokalit

#### VYSVĚTLIVKY

- – adresy dotčené odstávkou elektřiny
- – místa připojení k elektrické síti dotčená odstávkou

#### INFORMACE ZASLÁNA

IDDS: kybbsay (OBEC BOHUSLAVICE NAD METUJÍ)  
IDDS: brneebh (OBEC ČERNČICE)  
IDDS: mgjbetz (Město Dobruška)  
IDDS: xfba58i (OBEC NAHOŘANY)  
IDDS: 44ca3eq (OBEC SLAVĚTÍN NAD METUJÍ)  
IDDS: dura58t (OBEC ŠESTAJOVICE)  
IDDS: kesapk7 (OBEC VELKÁ JESENICE)  
IDDS: thab25s (OBEC VRŠOVKA)