

dne **29. 6. 2021** od **7:00** do **19:00** hodin

Plánovaná odstávka zahrnuje tyto lokality:**Šestajovice** (okres Náchod)

č. p. 1, 2, 3, 4, 7-17, 19, 20, 22, 23, 25-38, 41, 42, 45-49, 51-55, 59, 61, 62, 65, 66, 67, 69-74, 79, 80, 84, 86, 88, 89, 90, 91, 93, 94

kat. území **Šestajovice u Jaroměře** (kód **762407**): parcelní č. 17, 19, 242/27,28

Velká Jesenice (okres Náchod)

část obce **Veselice**

č. p. 1-9, 11, 12, 15, 16, 17, 18, 20, 21, 22, 24, 25, 26, 28, 30, 31, 32, 35-48, 51, 52

část obce **Volovka**

č. p. 1-10, 12, 14, 15, 18, 20, 24, 26-30, 34, 35, 36, 38

kat. území **Volovka** (kód **778443**): parcelní č. 53, 164

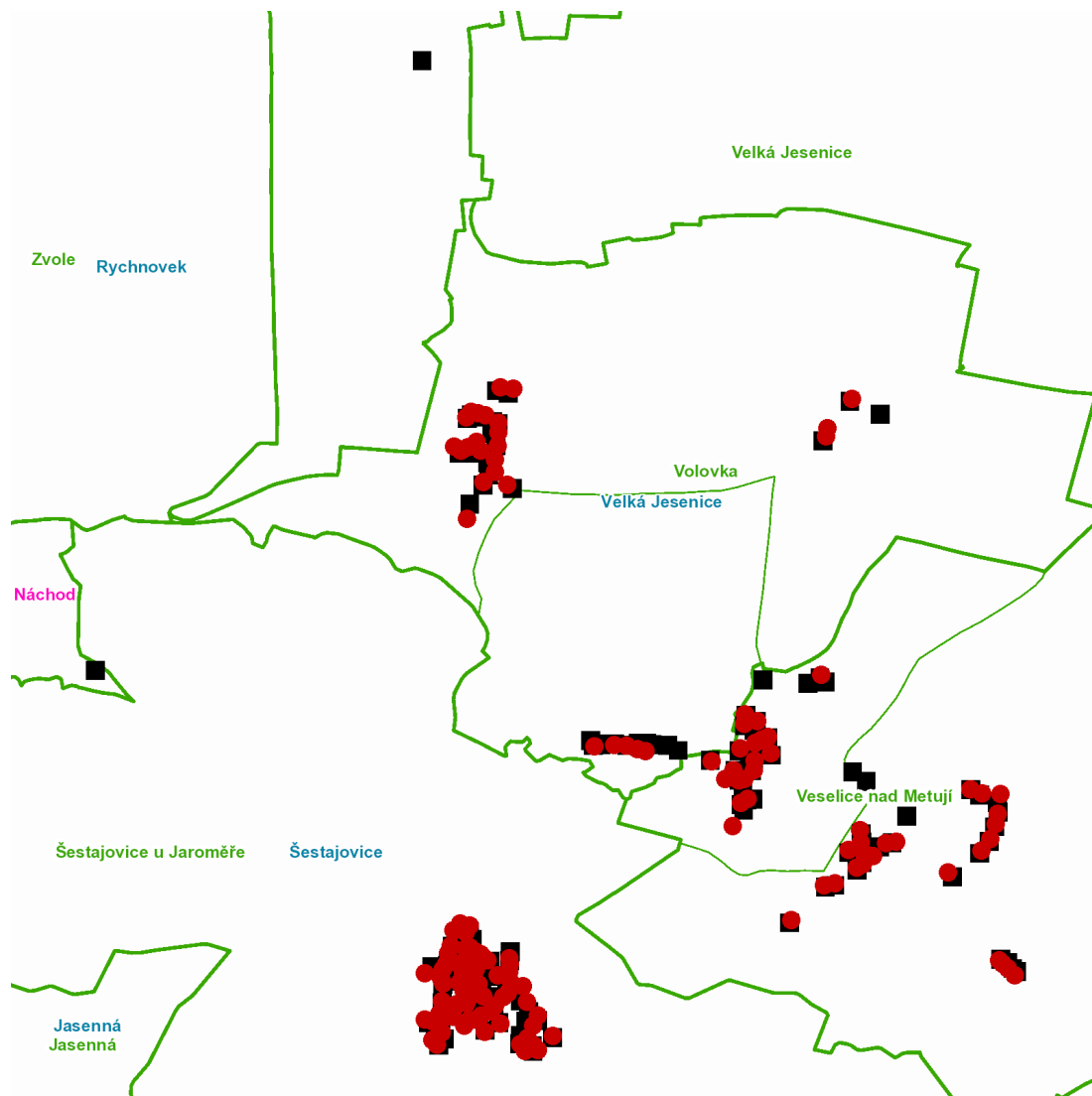
kat. území **Veselice nad Metují** (kód **778427**): parcelní č. 98, 114/7

UPOZORNĚNÍ

Dotčené zařízení distribuční soustavy je nutné i v době odstávky považovat za zařízení pod napětím, a proto vás žádáme o dodržení všech zásad bezpečnosti a provedení opatření potřebných k zamezení případných škod na zdraví a majetku. | Provozovatelé výroben elektřiny jsou povinni zajistit přerušení dodávky elektřiny z výroby do vypnutého úseku distribuční soustavy.

NEJDE VÁM ELEKTŘINA...

TIP: Registrujte se zdarma na www.cezdistribuce.cz/sluzba a informace o odstávkách elektřiny budete dostávat e-mailem nebo SMS. U poruch zasíláme SMS s předpokládanou dobou obnovení dodávek. | Aktuální stav dodávek elektřiny na konkrétní adrese zjistíte snadno, rychle a bez registrace na portále **Bez Štávy** (www.bezstavy.cz).

dne 29. 6. 2021 od 7:00 do 19:00 hodin**Orientační mapový podklad odstávkou dotčených lokalit****VYSVĚTLIVKY**

- – adresy dotčené odstávkou elektřiny
- – místa připojení k elektrické síti dotčená odstávkou

INFORMACE ZASLÁNA

IDDS: dura58t (OBEC ŠESTAJOVICE)

IDDS: kesapk7 (OBEC VELKÁ JESENICE)